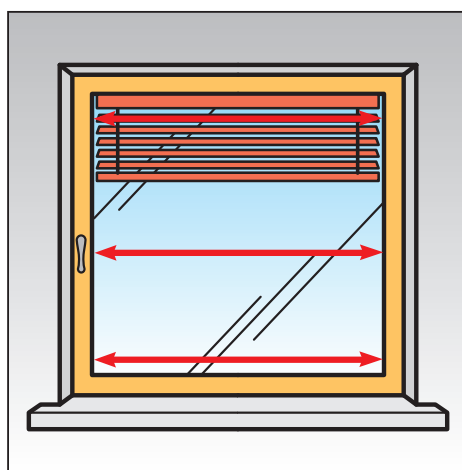
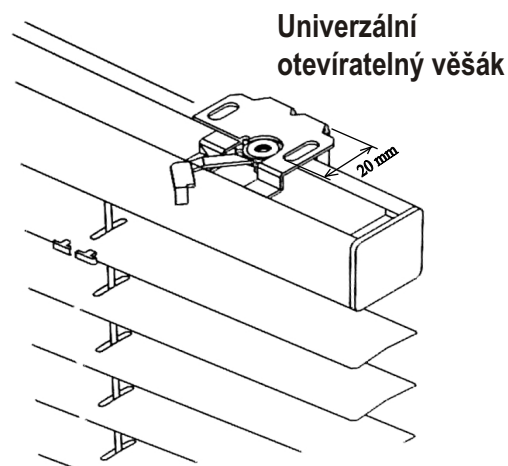


# Zaměření žaluzie Systém šňůra a tyčka s uchycením pomocí univerzálního otevíratelného věšáku.

Rozměry zadané do objednávky budou vyrobeny, rozměry proto zadávejte již s ohledem na případné potřebné vůle.

Rozměry pro zaměření jsou rozměry zastiňovaného prostoru. U šířky počítejte s vůlí (*montáž mezi zasklívací lišty a ostění*), nebo s přesahem (*montáž na rám okna nebo na zeď*).

**Měřit také s ohledem na klíčky oken a potřebný prostor při otevření křídla okna.**



## MONTÁŽ MEZI ZASKLÍVACÍ LIŠTY OKNA

(obvykle se při použití otevíratelného věšáku žaluzie ke sklu mezi zasklívací lišty neumísťuje pro zkosení zasklívací lišty a její malé hloubce, minimální hloubka je 20 mm)

Objednací rozměry = rozměry hotové žaluzie:

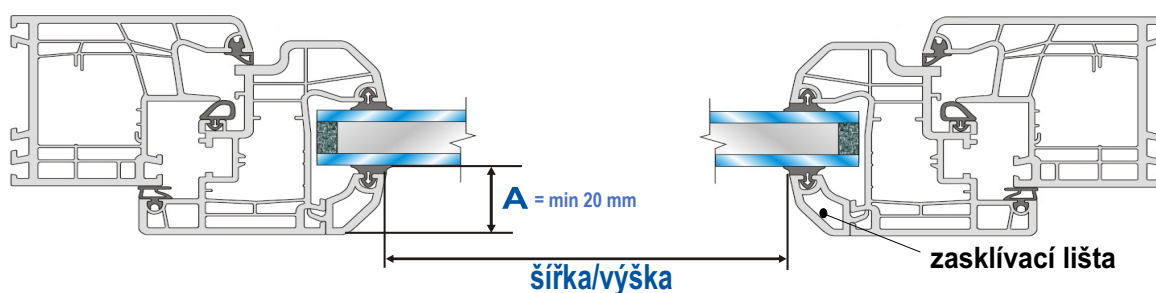
**šířka žaluzie** = požadovaná šířka žaluzie

šířku měřit ve 3 místech – nahoře, uprostřed a dole, jako objednáci použít nejmenší naměřený rozměr

**výška žaluzie** = požadovaná výška žaluzie

(výška kompletní žaluzie, tj. včetně horního profilu)

Fixace strunou slouží hlavně k udržení pozice lamel v případě vyklápění okna při větrání a zabránění pohybu lamel při otvírání a zavírání křídla okna. Spodní uchycení struny je pomocí transparentního držáku viz. INFORMACE PRO MONTÁŽ... Druh uchycení struny, nebo požadavek na výrobu bez bočního vedení strunou, uveďte v objednávce.



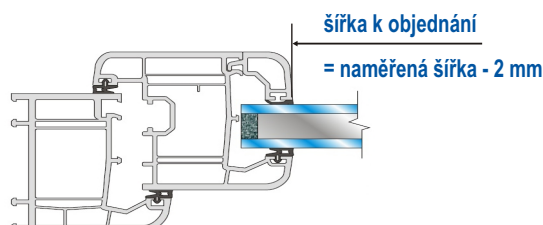
### A - hloubka zasklívací lišty (min. 20 mm)

- pro upevnění univerzálního věšáku na spodní stranu horní zasklívací lišty je potřebná minimální hloubka zasklívací lišty 20 mm.

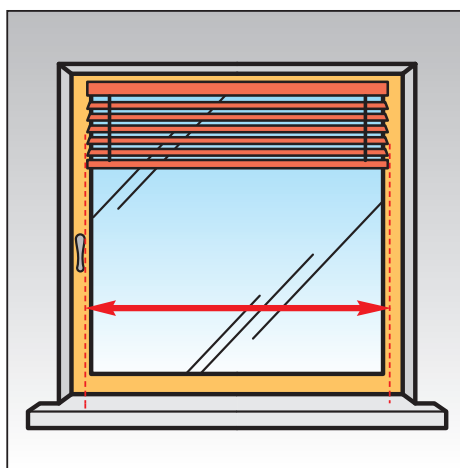
Při menší hloubce nebo u šikmých zasklívacích lišt, nelze držák upevnit. V tomto případě nelze použít uchycení žaluzie ke sklu (mezi zasklívací lišty), ale zvolit uchycení na rám okna (viz níže), nebo použít jiný typ žaluzie (např. žaluzii HIT).

### Zasklívací lišty s minimálním sklonem nebo kolmé.

U zasklívacích lišt s minimálním sklonem nebo kolmých ke sklu, odečtete od naměřené šířky cca 2 mm pro dostatečnou vůli pro montáž a lehký pohyb lamel.



Žaluzie je vyráběna s tolerancí šířky  $\pm 1$  mm a s tolerancí výšky 0 až + 20 mm.



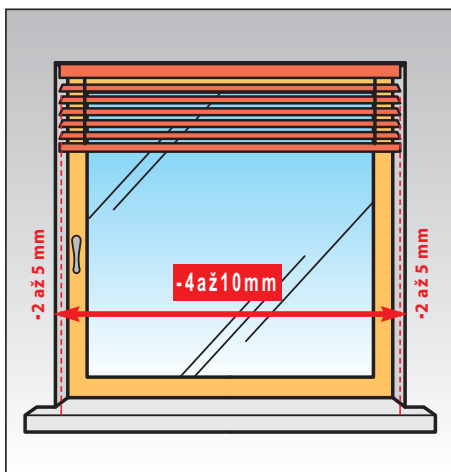
## MONTÁŽ NA RÁM / OKENNÍ KŘÍDLO

Objednací rozměry (rozměry hotové žaluzie): **šířka žaluzie** = požadovaná šířka žaluzie

**Pozor – šířku/přesah žaluzie často omezuje okenní kliku! výška žaluzie** = požadovaná výška žaluzie

Fixace strunou slouží hlavně k udržení pozice lamel v případě vyklápění okna při větrání a zabránění pohybu lamel při otvírání a zavírání křídla okna. Spodní uchycení struny je pomocí úhelníku viz. INFORMACE PRO MONTÁŽ...

Druh uchycení struny, nebo požadavek na výrobu bez bočního



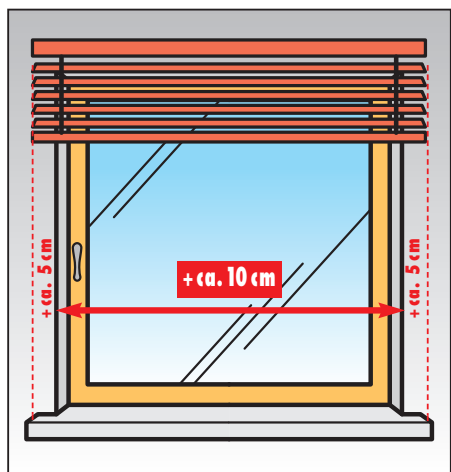
## MONTÁŽ DO OSTĚNÍ / MEZI STĚNY (PŘIPEVNĚNÍ NA STROP)

Objednací rozměry (rozměry hotové žaluzie):

**šířka žaluzie** = šířka otvoru mínus 4 až 10 mm (dle drsnosti stěny)  
Šířku měřit ve 3 místech – nahoře, uprostřed a dole a použít nejmenší naměřený rozměr.

**výška žaluzie** = výška okenního otvoru

Boční vedení strunou se nepoužívá. Požadavek na výrobu bez bočního vedení strunou, uveďte v objednávce.



## MONTÁŽ PŘED OKENNÍ OTVOR (MONTÁŽ NA STROP / STĚNU)

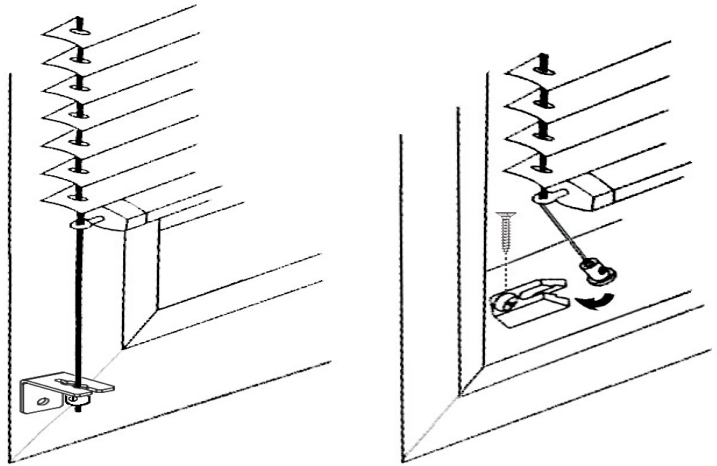
Objednací rozměry (rozměry hotové žaluzie):

**šířka žaluzie** = požadovaná šířka závislá na prostoru kolem okna  
**výška žaluzie** = požadovaná výška

Boční vedení strunou se nepoužívá. Požadavek na výrobu bez

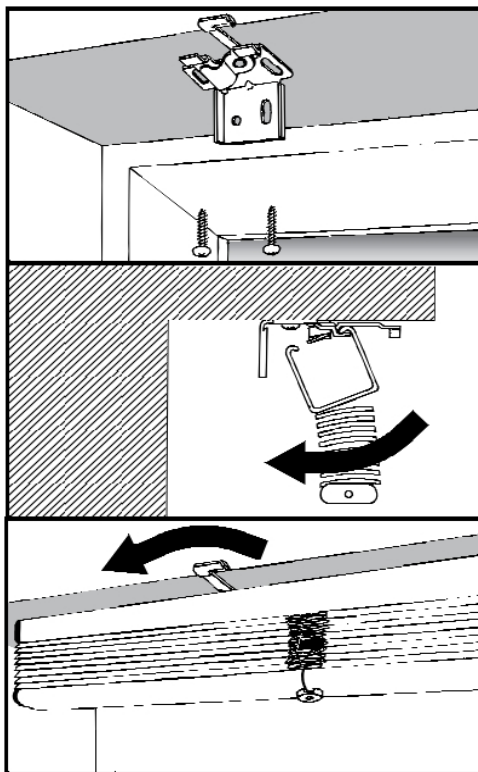
## SPODNÍ UCHYCENÍ VODÍCÍ STRUNY

Spodní uchycení bočního vedení/fixace strunou, se provádí použitím fixačních úhelníků (na křídlo okna) nebo pomocí plastových držáků (mezi zasklívací lišty okna).  
Požadavek s druhem upevnění struny vyberete při objednání.



## VARIANTY UPEVNĚNÍ UNIVERZÁLNÍHO VĚŠÁKU ŽALUZIE

Horní upevnění držáku



Boční upevnění držáku

