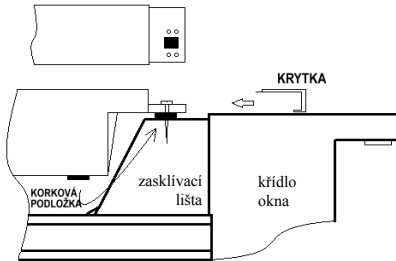


## MONTÁŽ ŽALUZIE ISOLINE PRIM

**DŮLEŽITÉ! Žaluzii v žádném případě neroztahujte před jejím připevněním.  
Hrozí poškození lamel nebo navijecího mechanismu.**

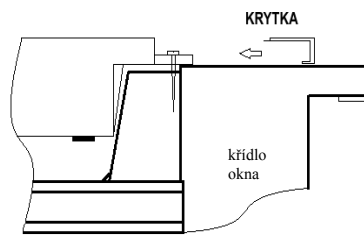
### A.

V případě podsazení zasklívací lišty vůči křídlu okna, použijeme při montáži korkovou podložku, kterou umístíme na spodní dosedací plochu mezi otvory pro vruty. Boční krytky dosedají natěsno, výškový rozdíl by ztlížil nasunutí krytek. Podložky se dodávají nalepené na spodní části horního profilu. Jako náhradu při ztrátě lze použít pro vymezení rozdílu např. kousek kartónu.



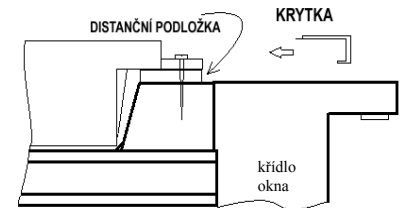
### B.

Při přesahu úchytů žaluzie až na křídlo okna, není použití korkové podložky nutné. Nutné je pouze dotahovat vruty s citem, aby nedošlo k přílišné deformaci úchytů žaluzie.



### C.

Při hloubce zasklívacích lišt pod 16 mm použijeme pod úchyty žaluzie distanční podložky. S tím je nutné počítat dopředu a v objednávce uvést hloubku zasklívací lišty.

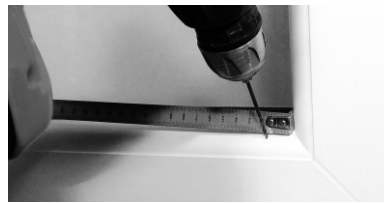


### 1.



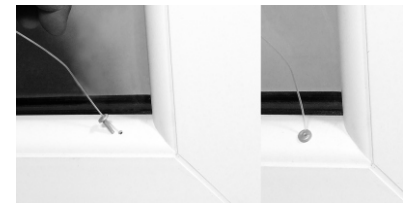
Žaluzii přiložíme ke sklu na horní profil okna, vystředíme a připevníme vruty. Před připevněním je důležité zabránit rozjetí lamel. *Otvory pro vruty u dřevěných rámců oken doporučujeme předvrtat, zabrání se tím možnému rozštípnutí dřevěné zasklívací lišty.*

### 2.



Do spodního profilu navrtáme otvory pro upevnění fixace (pro plast  $\varnothing 2,5$  mm, pro dřevo  $\varnothing 4$  mm) do otvoru  $\varnothing 4$  mm vešroubujeme fixační šrouby. Umístění otvorů rozměříme podle dolního profilu.

### 3.



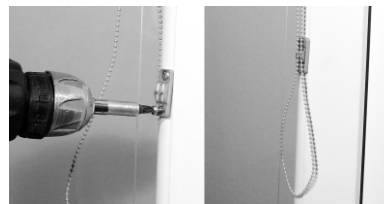
Do otvoru vsuneme nejdříve strunu s uzlíkem a poté kuliček. Kuliček přidržíme v otvoru a tahem za strunu měřem nahoru kuliček zajistíme.

### 4.



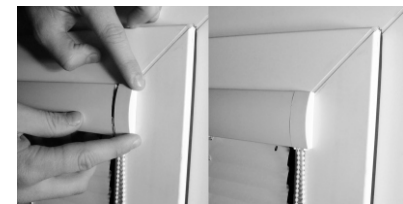
Strunu napneme tahem přes horní koncovky, zajistíme kuličkou a přebytečnou strunu zkrátíme na cca 5 cm. Vychýlující strunu zasuneme pod plech profilu.

### 5.



Na straně ovládání do zasklívací lišty připevníme aretační řetízku. *Otvory pro vruty doporučujeme označit a předvrtat, usnadní se tím montáž.* Poté nacvakneme krytku aretace.

### 6.



Na krajích horní lišty nasuneme z boku krytky a tím je montáž dokončena.

## NÁVOD NA OBSLUHU

### NAKLÁPĚNÍ LAMEL

Pro naklápění lamel lamely stáhneme dolů a mírným tahem za řetízek naklápíme lamely do požadované polohy.

### ČÁSTEČNÉ ZATAŽENÍ

Při tažení lamel vzhůru můžeme kdykoliv zastavit a řetízek zaháknout do aretace.

### NESPRÁVNÉ OVLÁDÁNÍ

Při ovládání nesmíme tahat řetízek směrem od okna! Všechny ovládací pohyby se provádějí směrem dolů podél okna.

Na adrese [eshop.zaluzieroletysite.cz](http://eshop.zaluzieroletysite.cz) pod odkazem v záhlaví **Návody ke stažení**, je k dispozici tento i další návody s možností zvětšení doplňujících obrázků. V případě potřeby nás neváhejte kontaktovat.