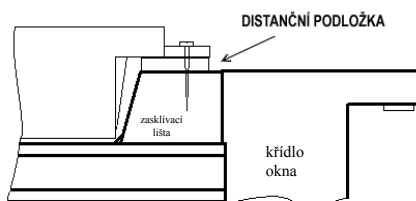


MONTÁŽ ŽALUZIE ISOLINE

DŮLEŽITÉ! Žaluzii v žádném případě neroztahujte před jejím připevněním. Hrozí poškození lamel nebo navíjecího mechanismu.

Při hloubce zasklívacích lišt pod 16 mm použijeme pod úchyty žaluzie distanční podložky. S tím je nutné počítat dopředu a v objednávce uvést požadavek na příslušný počet distančních podložek.



1.



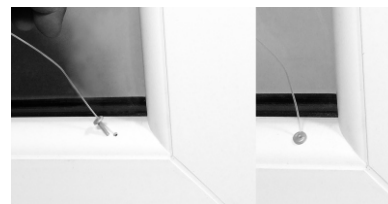
Žaluzii přiložíme ke sklu na horní profil okna, vystředíme a připevníme vruty. Před připevněním je důležité zabránit rozjetí lamel. U dřevěného rámu okna *otvory pro vruty doporučujeme předvrtat, zabrání se tím možnému zozštípnutí zasklívací lišty.*

2.



Do spodního profilu navrtáme otvory pro upevnění fixace (pro plast $\varnothing 2,5$ mm, pro dřevo $\varnothing 4$ mm) do otvoru $\varnothing 4$ mm vešroubujeme fixační šrouby. Umístění otvorů rozměříme podle dolního profilu .

3.



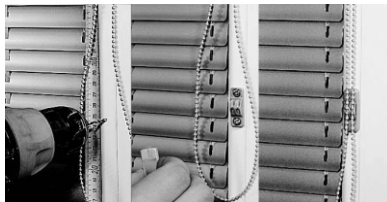
Do otvoru vsuneme nejdříve strunu s uzlíkem a poté kuliček. Kuliček přidržíme v otvoru a tahem za strunu měřem nahoru kuliček zajistíme.

4.



Strunu napneme tahem přes horní koncovku, zajistíme a přebytečnou strunu zkrátíme na cca 5 cm. Vyčnívající strunu zasuneme pod plech profilu.

5.



Na straně ovládání do zasklívací lišty připevníme aretaci řetízku. *Otvory pro vruty doporučujeme označit a předvrtat, usnadní se tím montáž.* Poté nacvakneme krytku aretace.

6.



Montáž dokončíme nasazením plastových krytek převodovek.

NÁVOD NA OBSLUHU

NAKLÁPĚNÍ LAMEL

Pro naklápění lamel lamely stáhneme dolů a mírným tahem za řetízek naklápíme lamely do požadované polohy.

ČÁSTEČNÉ ZATAŽENÍ

Při vytažení lamel vzhůru můžeme kdykoliv zastavit a řetízek zaháknout do aretace.

NESPRÁVNÉ OVLÁDÁNÍ

Při ovládání nesmíme tahat řetízek směrem od okna!

Všechny ovládací pohyby se provádějí směrem dolů podél okna.

Na adrese eshop.zaluzieroletysite.cz pod odkazem v záhlaví **Návody ke stažení**, je k dispozici tento i další návody s možností zvětšení doplňujících obrázků. V případě potřeby nás neváhejte kontaktovat.