

# VERTIKÁLNÍ ŽALUZIE - ZAMĚŘENÍ

**Šířka** - odpovídá délce garnýže žaluzie.

## Při montáži žaluzie do otvoru/do výklenku/mezi stěny.

Šířku otvoru měřte vždy v místě, kde bude vertikální žaluzie připevněna. Šířka k objednání se určí tak, že od naměřené hodnoty od jedné stěny ke druhé stěně, odečtete cca 1cm (v závislosti na rovnosti stěn a s ohledem na zaoblení rohů stěn).

## Při montáži před otvor.

Pokud připevňujete žaluzii před otvor (nejčastěji výklenek okna), připočtete k naměřené šířce otvoru požadovaný přesah (např. 30 cm proto, aby na každé straně byl přesah 15 cm). Velikost přesahu zvolte dle potřeby, a také aby stažené lamely nepřekážely např. otevírání oken (viz níže Rozměry stažené žaluzie).

**Výška** - odpovídá výšce kompletní žaluzie.

Výšku měřte vždy v místě, kde bude žaluzie připevněna.

## Montáž do stropu.

Chcete-li žaluzii, která bude sahat až po zem nebo po parapet, změřte výšku na obou stranách. Pokud jsou výšky na jednotlivých stranách rozdílné, použijte k výpočtu tu menší. Od výšky od stropu k parapetu odečtete 1 až 2 cm, od výšky od stropu k podlaze odečtete 3 až 5 cm. Vůli si zvolte s ohledem např. na prostor pro úklid.

## Montáž na stěnu.

Pokud není možné nebo vhodné připevnění do stropu, vyberte v objednávce uchycení horní garnýže na stěnu.

S vertikální žaluzií obdržíte i potřebný počet úhelníků, pro montáž garnýže na stěnu (jsou za příplatek).

Pro objednání použijte výšku od požadovaného místa, zmenšenou o vůli 1 až 2 cm u parapetu, 3 až 5 cm u podlahy.

## Délka ovládání

Délka ovládání určuje přibližnou délku ovládacího řetízku a provázku (vzdálenost od stropu/garnýže po konec ovládání). Minimální délka ovládání je 80 cm. Běžně se délka ovládání volí o 20 až 60 cm kratší, než je výška žaluzie. Délka může být i větší než výška žaluzie, např. když bude žaluzie po parapet, ale ovládání chcete až k zemi.

**Příklad:** Při montáži do stropu (výška stropu 250 cm) doporučujeme pro pohodlné ovládání minimální délku 150 cm.

Ovládací pohyby jsou tahem dolu, u menší délky je nutné při ovládání zvedat ruce úměrně výše.

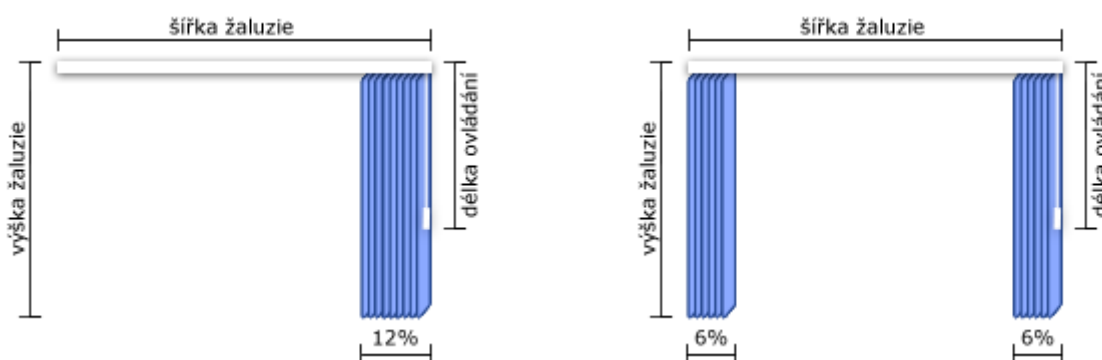
## Strana ovládání – nezadává se do objednávky, otočíte si garnýž při upevnění dle potřeby

Každá žaluzie je v podstatě oboustranná, můžete si tedy při montáži vybrat, jestli bude ovládání na pravé nebo levé straně žaluzie (garnýže). Strana umístění ovládacího řetízku a šňůry tedy záleží pouze na tom, na kterou stranu si žaluzii obrátíte. **Důležité je vybrat si typ stahování** – stahování k ovládání nebo od ovládání, info níže.

## Rozměry stažené žaluzie / paketu

Stažené lamely zabírají cca 12% šířky žaluzie.

Při určování šířky žaluzie, přesahu přes otvor i při vybírání typu stahování (viz níže) je třeba si uvědomit, že i úplně stažené lamely zaberou nějaké místo. S tímto místem je potřeba počítat, aby se například nebránilo otevírání oken.



## Typ stahování – směr pohybu lamel při stahování

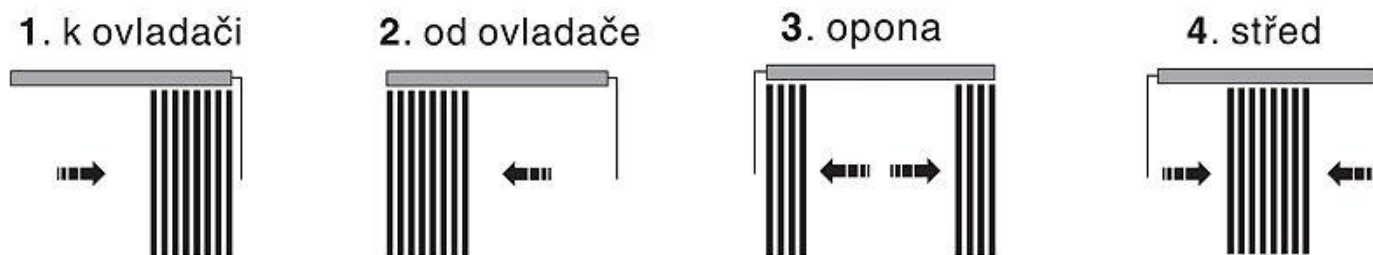
Nejběžnější typ stahování lamel je směrem k ovládání, tedy typ 1,

dalším častým směrem stahování je směr od ovládání, typ 2.

Typ 3 je stahování lamel k oběma krajům (*jako u divadelní opony*) a stahování ke středu je typ 4.

**Doporučujeme** preferovat typy stahování "1" a "2".

Typy "3" a "4" jsou konstrukčně složitější, k jejich ovládání je nutné vyvinout větší sílu.



## NESTANDARDNÍ POŽADAVKY

### Žaluzie s více barvami lamel

Pro svou žaluzii můžete vybrat jakoukoliv kombinaci různých barev lamel. Zkombinujte dva či více odstínů lamel a vytvořte si originální interiérový doplněk přesně podle svých představ. Různé barvy lamel si můžete rozmístit jakkoli podle vašeho přání. V objednávce žaluzie uveďte jednu z požadovaných barev a do poznámky popište, které další barvy lamel si přejete a jak si barevnou kombinaci představujete.

### Žaluzie s látkovými lamelami se šířkou 89 mm /+ 20% příplatek

Pokud je z nějakého důvodu potřebujete, nebo se vám prostě víc líbí, můžete si u nás objednat i žaluzie s látkovými lamelami se šířkou 89 mm. Tato šířka lamel se využívá hlavně v případech, kdy je okno příliš úzké a nevypadalo by dobře, když by celý otvor krylo jen několik málo lamel běžné šířky.

V provedení šířky 89 mm lze dodat tyto typy látkových lamel: SONIA, RONNIE, SANDRA, TAMMY

Požadavek připište do poznámky objednávky.

### Žaluzie s překrytím

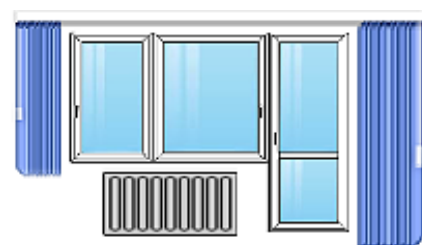
Garnýže pro vertikální žaluzie se dodávají v max. délce 6 metrů, větší plochy proto nelze zastínit jedinou žaluzií. V takovém případě je třeba namontovat dvě žaluzie vedle sebe. Tím by ale vznikla mezera mezi krajními lamelami sousedících žaluzií. Tuto mezeru je proto nutné překrýt. Obě žaluzie proto musí být v tomto případě zkonstruovány tak, aby jejich krajní lamela mírně přesahovala na jedné straně délku garnýže. Tímto na sebe krajní lamely plynule navazují. Překrytí se nachází vždy na opačné straně než ovládání žaluzie.

Požadavek připište do poznámky objednávky.

### Žaluzie s netypickým ovládáním

Tento typ žaluzie se nejčastěji používá na stěnách s balkónovými dveřmi. Oproti zastínění dvěma žaluziemi s různou délkou lamel, má použití tohoto typu několik zásadních výhod: ovládání natáčení lamel okenní i dveřní části je realizováno jedním společným řetízkem, takže se všechny lamely natočí do stejného úhlu. Ovládání stahování lamel je naopak pro každou část individuální. Použití jediné garnýže také znamená jednodušší a méně pracnou montáž.

Požadavek zašlete emailem, obdržíte seznam s požadovanými rozměry pro výrobu.

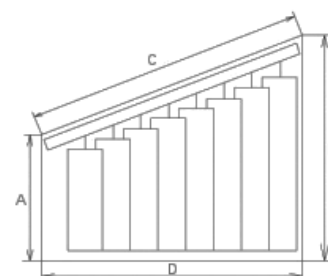


### Šikmé žaluzie / + 40% příplatek

Tento typ žaluzie se používá u šikmých oken v podkroví, k prodyšnému uzavření prostoru pod schodištěm apod. Šikmé žaluzie nemá garnýž umístěnou vodorovně a je tvořena lamelami o různých délkách. Stahování lamel je vždy k vyšší straně, na které je i ovládání žaluzie. Maximální úhel sklonu je 40°.

Dodací lhůta u těchto žaluzií je cca 2 týdny.

Požadavek zašlete emailem, obdržíte seznam s požadovanými rozměry pro výrobu.



## VERTIKÁLNÍ ŽALUZIE - MONTÁŽ

### 1. Montáž do stropu.

Dodané klipy připevněte do stropu na hmoždinky. Krajní klipy se umísťují asi 20 cm od konců garnýže a ostatní klipy se rozmístí pravidelně mezi ně. Vyměření polohy si lze usnadnit připevněním nejdříve krajních klipů a natažením provázku mezi ně. Provázek zajistí, že všechny klipy budou v řadě. Vzdálenost otvorů pro hmoždinky od zdi musí být minimálně 8 cm (obr. 1), berte v úvahu také případné překážky, jako kličky oken, parapet, topení ..., aby nebránily pohybu lamel.

### 1. Montáž na stěnu.

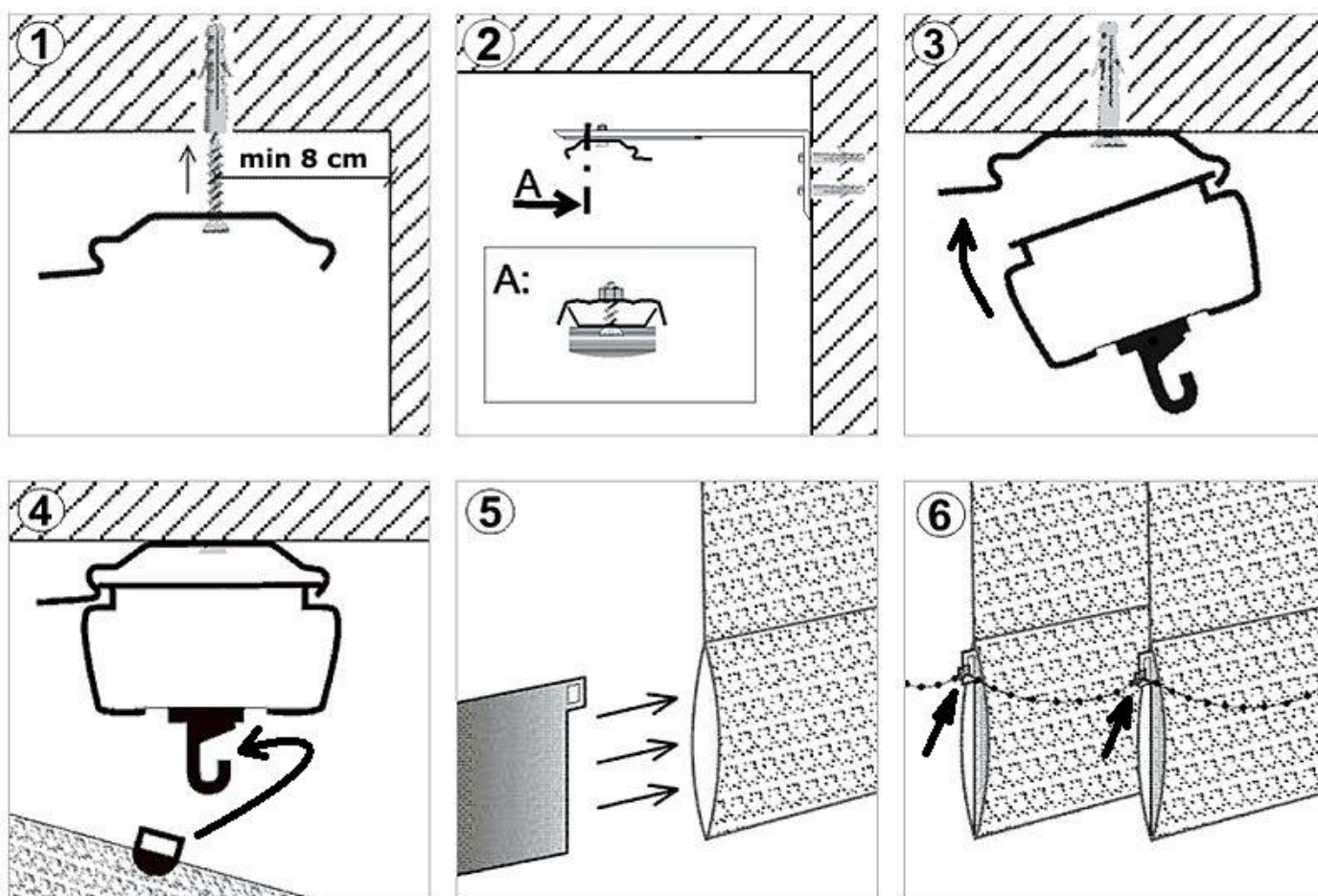
Dle počtu dodaných klipů a úhelníků označte a navrtejte do zdi daný počet otvorů pro hmoždinky (na jeden úhelník dva otvory). Krajní úhelníky se umísťují do vzdálenosti asi 20 cm od konců garnýže a ostatní úhelníky se rozmístí pravidelně mezi ně. Do otvorů zatlučte hmoždinky a vruty připevněte úhelníky s klipy. Pokud potřebujete od stěny větší odstup, použijte nastavnou součástku úhelníku ke zvětšení odstupu od stěny (obr. 2).

2. Do klipů nacvakněte horní garnýž žaluzie (obr. 3).

3. Řetízkem si natočte háčky tak, abyste jednotlivé lamely věšeli na háčky v poloze kolmé k profilu (otevřená žaluzie) (obr. 4).

4. Do spodní kapsy každé lamely nasuňte závaží lamel s úchyty řetízku nahoře (obr. 5).

5. Spojte závaží jednotlivých lamel spojovacím řetízkem (obr. 6).



Součástí dodávky žaluzie nejsou vruty ani hmoždinky. Pro upevnění používejte hmoždinky určené pro Váš druh materiálu stropu/stěny. Doporučovaný průměr hmoždinek 8 mm, vrtů cca 4,5 mm.

### Obsluha žaluzie.

Natáčení lamel se provádí ovládacím řetízkem, lamely je možno otáčet o 180°.

Stahování lamel se provádí pomocí ovládací šňurky, **při stahování žaluzií musí být lamely natočeny kolmo k pojezdovému profilu**. Častým stahováním při špatně natočených lamelách se zkracuje životnost žaluzie!